



EMBAYAGE - TRANSMISSIONS

A) EMBAYAGEB2

B) BOITE DE VITESSES BE 3-6 CRABOTSB3

C) DIFFERENTIEL AUTO-BLOQUANTB4

D) COMMANDE DE BOITE “ EVOLUTION “B6

E) TRANSMISSIONSB8

MOTEUR

TRANSMISSION

DIRECTION

FREINAGE

SUSPENSIONS

ELECTRICITE

CARROSSERIE

ACCESSOIRES



EMBRAYAGE - TRANSMISSIONS

MOTEUR

TRANSMISSION

DIRECTION

FREINAGE

SUSPENSIONS

ELECTRICITE

CARROSSERIE

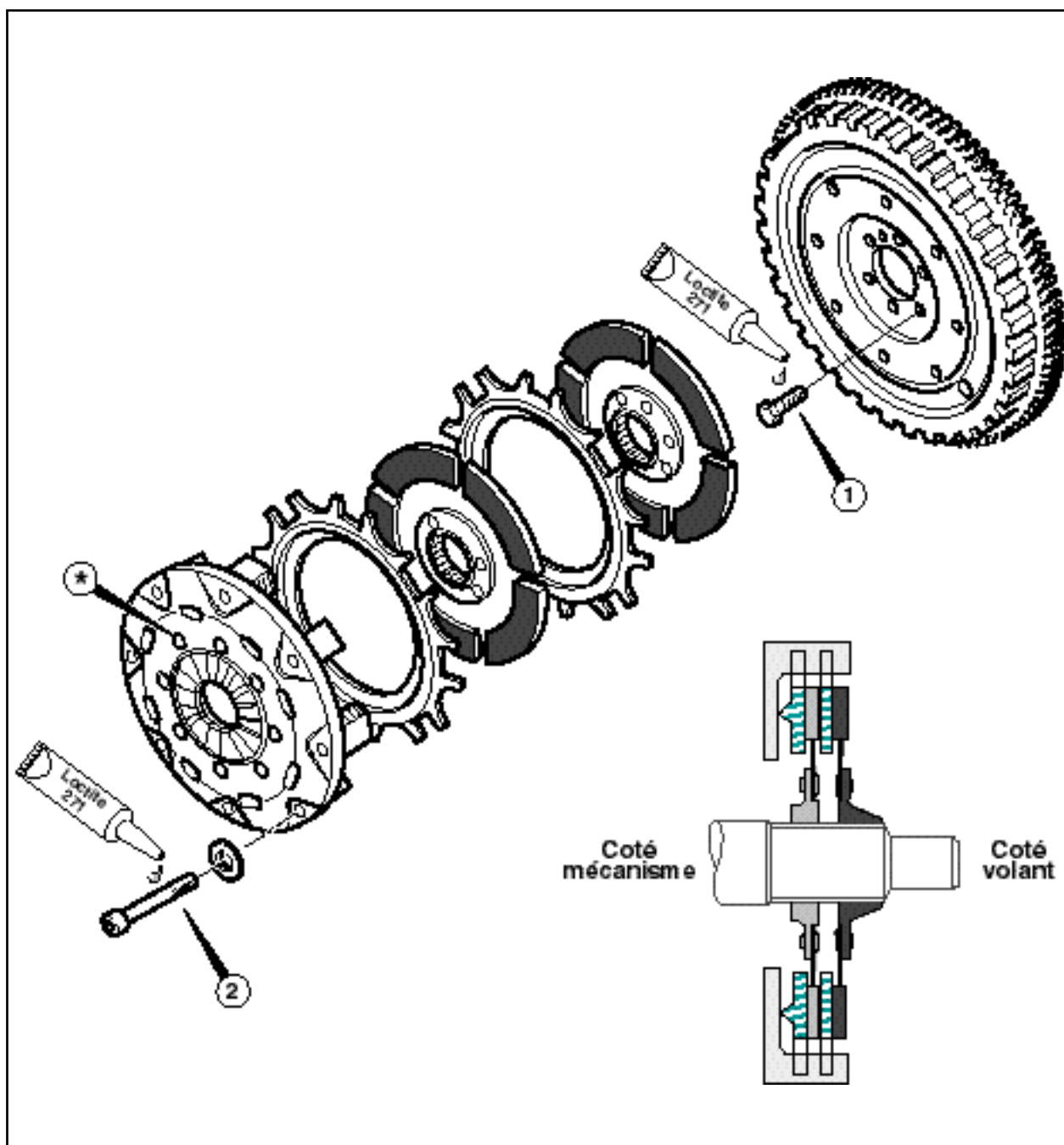
ACCESSOIRES

A) EMBRAYAGE

Particularités de montage

- ① Vis H 10 Lg 21 collées à la LOCTITE 271 et serrées à 6.5 M.daN.
- ② Enduire la partie lisse de la vis de graisse MOLYKOTE, coller à la LOCTITE 271 et serrer à 3.8 M.daN.

* **Note** : A chaque démontage, contrôler le serrage des vis de diaphragme.

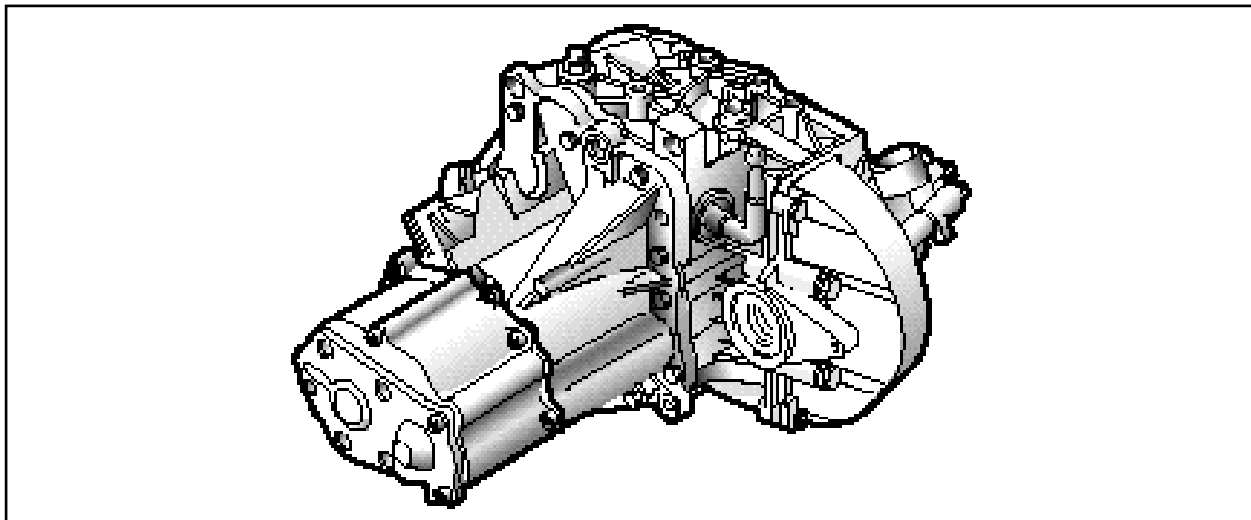




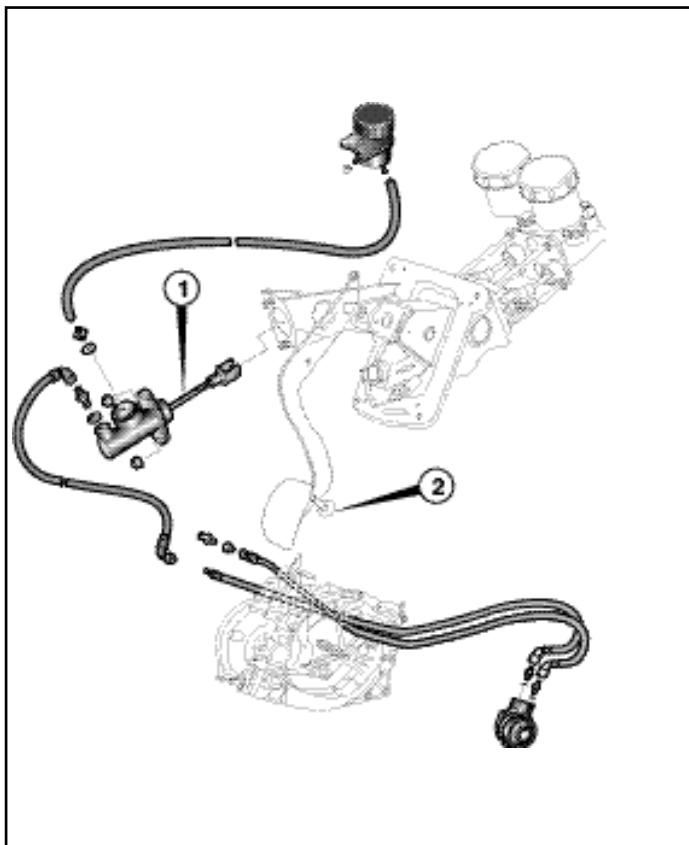
EMBRAYAGE - TRANSMISSIONS

B) BOITE DE VITESSES BE 3-6 CRABOTS

Particularités de montage



Le montage de la boîte se fait par simple empilage des pièces, aucun jeu n'est à respecter



① Réglage de la tige de poussée de la pompe d'embrayage:

- Pédale au repos (Maxi vers le haut), ajuster la longueur de la biellette pour obtenir un léger jeu entre la pédale et sa butée haute.

- **En aucun cas la biellette ne doit être en contrainte !**

② Réglage de la course de la pédale d'embrayage.

- Voiture sur chandelle, engager une vitesse, débrayer à fond en tournant une roue, remonter doucement la pédale en continuant de tourner la roue jusqu'à ce que l'embrayage " RECOLLE ". A partir de cette position, régler la dureté de pédale pour obtenir 10 mm de course pédale supplémentaire.

MOTEUR

TRANSMISSION

DIRECTION

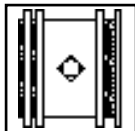
FREINAGE

SUSPENSIONS

ELECTRICITE

CARROSSERIE

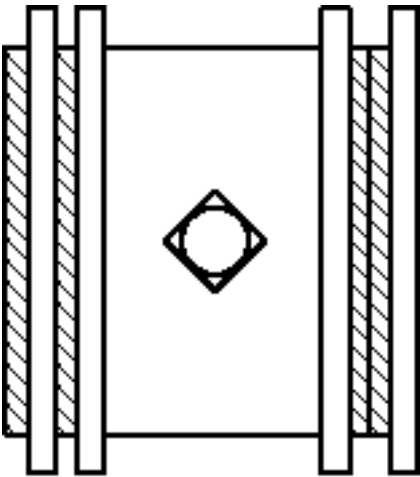
ACCESSOIRES



EMBRAYAGE - TRANSMISSIONS

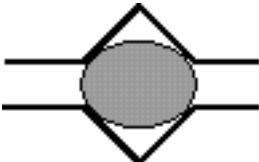
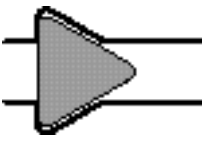
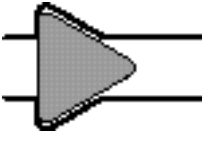
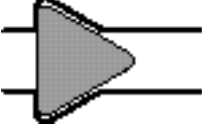
C) DIFFERENTIEL AUTO-BLOQUANT

Particularités de montage



Montage 4 disques

Montage 2 disques

TYPE	4 DISQUES	2 DISQUES
 45° série	45%	$\frac{45\%}{2} = 22,5\%$
 35° assy	$\frac{70\%}{0}$	$\frac{70\%}{2} = 35\%$
 45° assy	$\frac{45\%}{0}$	$\frac{45\%}{2} = 22,5\%$
 55° assy	$\frac{35\%}{0}$	$\frac{35\%}{2} = 17,5\%$

STANDARD
P.S

SUR
COMMANDE

SUR
COMMANDE

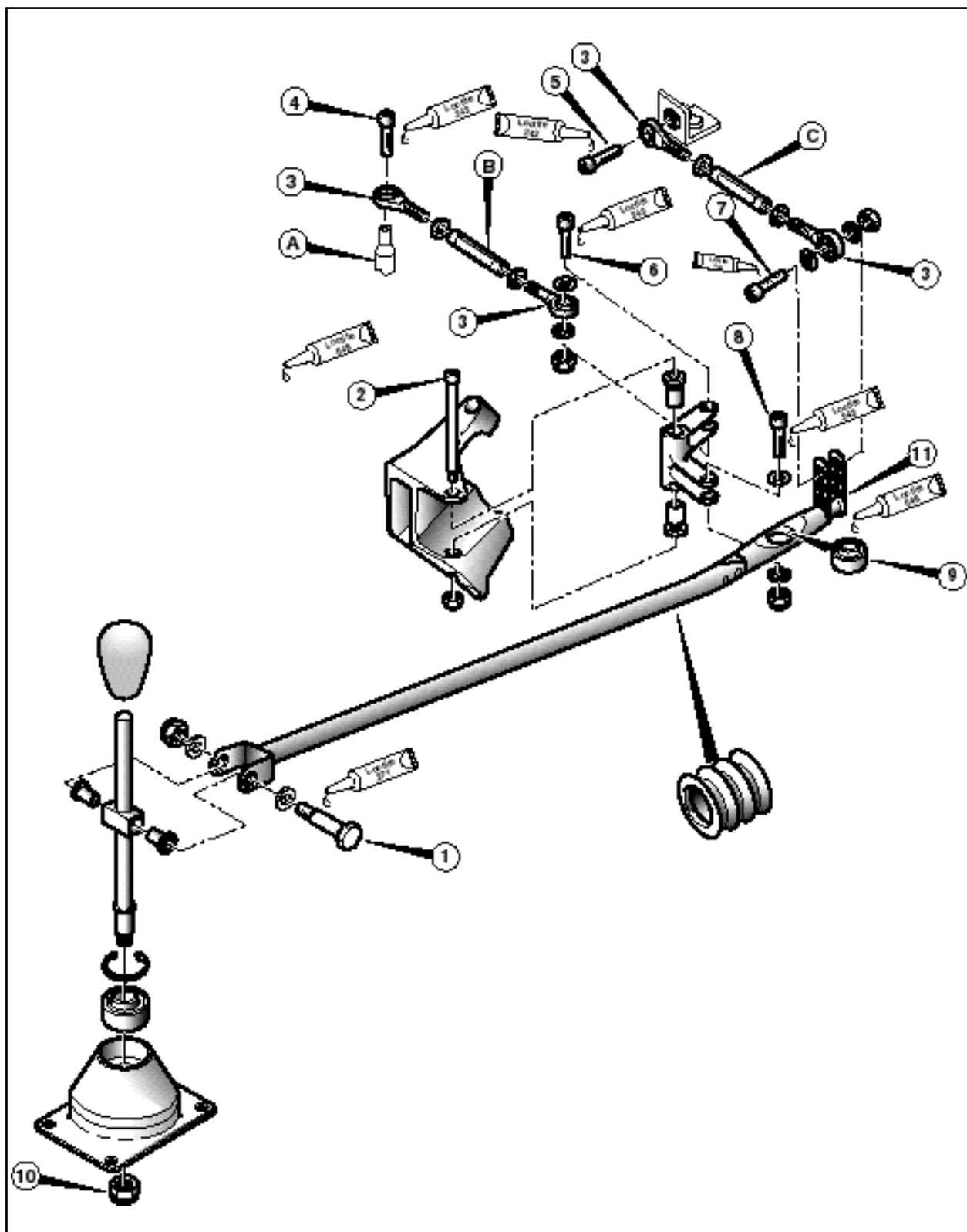
SUR
COMMANDE



EMBRAYAGE - TRANSMISSIONS

D) COMMANDE DE BOITE "EVOLUTION"

Particularités de montage



MOTEUR

TRANSMISSION

DIRECTION

FREINAGE

SUSPENSIONS

ELECTRICITE

CARROSSERIE

ACCESSOIRES



EMBRAYAGE - TRANSMISSIONS

D) COMMANDE DE BOITE “ EVOLUTION “

Particularités de montage

- ① Vis collée à la LOCTITE 271 et serrée à 1.5 M.daN.
- ② Contrôler l'empilage pour obtenir un serrage correct de la vis avec un déplacement libre du renvoi du repère et serrer à 3.5 M.daN.
- ③ Contre écrous de rotule serrés à 3.5 M.daN.
- ④ Vis collée LOCTITE 242 et serrée à 1.5 M.daN.
- ⑤ Vis collée LOCTITE 242 et serrée à 1.5 M.daN.
- ⑥ Vis collée LOCTITE 242 et serrée à 1.5 M.daN.
- ⑦ Vis collée LOCTITE 242 et serrée à 1.5 M.daN.
- ⑧ Vis collée LOCTITE 242 et serrée à 1.5 M.daN.
- ⑨ Rotule à sertir avec un outillage spécial (réf 6M16805-09) et collée à la LOCTITE 648
- ⑩ Levier de vitesse diamètre M12 serré à 11 M.daN, non collé.
- ⑪ Trou oblong.

Important : Contrôler après montage que l'ensemble des rotules est bien libre.

- Ⓐ Vérifier que la rotule s'emboîte librement jusqu'à fond de portée sur les axes de sélection.
- Ⓑ Préréglage : 170
- Ⓒ Préréglage : 130

MOTEUR

TRANSMISSION

DIRECTION

FREINAGE

SUSPENSIONS

ELECTRICITE

CARROSSERIE

ACCESSOIRES



EMBRAYAGE - TRANSMISSIONS

MOTEUR

TRANSMISSION

DIRECTION

FREINAGE

SUSPENSIONS

ELECTRICITE

CARROSSERIE

ACCESSOIRES

E) TRANSMISSIONS

Particularités de montage

- ① Dans le cas du remplacement des soufflets, les monter avec des colliers "LIGAREX", et s'assurer de la présence des goupilles MECANINDUS ① de mise à l'air (A).
- ② Les écrous de fusée doivent être serrés à 36 M.daN, ce couple doit être appliqué
 - A froid au premier montage.
 - Après un léger roulage de 20 km environ.
 - Lors de chaque contrôle effectué en cours d'épreuve.
 - Remplacement des écrous après chaque démontage de transmission.

Contrôler tous les jeux après chaque rallye.

NOTA: Les transmissions sont spécifiques et ne se monte qu'avec la boîte de vitesses BE 3-6.

SPECIFICATIONS TECHNIQUES.

Graisse: TOTAL compétition N3173.

Capacités: Soufflet côté entraînement environ 110gr. Soufflet côté fusée environ 130gr

